

截至2020年12月31日

投資目標

本基金之投資目標旨在為投資者透過固定收益產品及衍生性金融商品之結合，尋求長期的資本增值。本基金資產淨值至少80%直接或間接投資於波克夏前十大持股之股票掛鉤組合，並透過不同股票之選擇，為投資者帶來較高的票息投資收益。本基金20%的資產淨值投資於黃金、白銀及其他具投資價值之股權。基金經理透過嚴謹的風險控管機制，靈活配置股票組合

投資優勢

• 更高的潛在回報

與上市公司股價或證券指數表現掛鉤，間接享受較高的潛在回報和票息。

• 投資標的多元

多元化佈局高品質且收益穩定之美國大型藍籌股，分散單一持股風險，藍籌股具有較高的財務穩定性且均為紮根行業多年之企業。

• 靈活的投資策略

鑑於股票掛鉤攻守兼備的特色，基金經理可針對市場環境運用不同策略，無論是在市場不明朗或無太大波動的情況下均

• 完善的風險控管

經理人預先就所有可能發生的風險制定風險規避工具或避險機制，包括採取風險承擔、風險規避、風險移轉及風險控制等措施應對。

基金詳情

基金註冊地	開曼群島
基金經理人	博威環球資產管理有限公司
行政管理人	Ayasa Globo Financial Services
保管銀行	大華銀行(香港)
審計事務所	安永聯合會計師事務所
法律顧問	衡力斯律師事務所
ISIN 號碼	
最低投資金額	100,000 美元
最低再投資金額	10,000 美元
報價貨幣	美元
認購頻率	每月
認購費	最高 5.0% (以資產淨值計)
管理費	1.5% / 年
績效費	20% (高水位條款)
贖回費	10% (閉鎖期內)
閉鎖期	12個月
贖回頻率	每月 (閉鎖期後)

每月績效表現 (%)

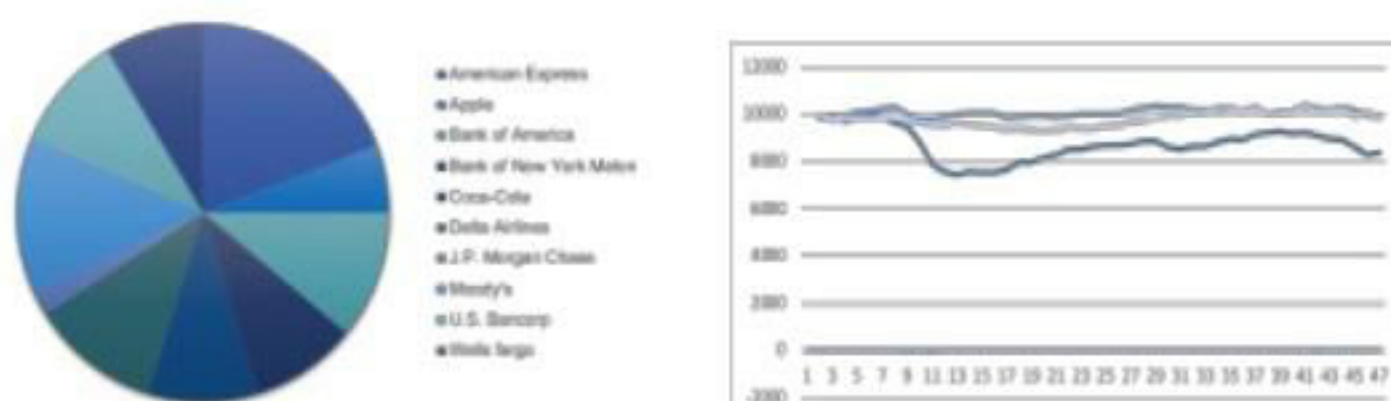
年/月	1月	2月	3月	4月	5月	6月	7月	8月	9月	10月	11月	12月	年度累積
2020	0.50	0.66	0.58	0.67	0.58	0.66	0.63	0.55	0.72	0.73	0.58	0.58	3.03
2019	0.61	0.78	0.70	0.59	0.60	0.63	0.58	0.60	0.68	0.72	0.75	0.55	8.27
2018	0.56	0.56	0.63	0.51	0.72								7.50

1. 以上為歷史資料模擬投資組合之結果。
2. 費用後績效

資產分佈 (%)

股票掛鉤組合	83.76
黃金	7.52
其他股權	5.57
現金/現金等值	3.15

投資組合前十大持股 (%)



基金數據 (%)

本文件由基金經理人刊發，僅供一般參考用途。博威環球資產管理有限公司（「本公司」）是一間獲香港證券及期貨監察委員會根據《證券及期貨條例》就第四類、第五類及第九類受規管活動獲發牌持牌法團（中央編號：BJU094）。本文件未經任何開曼群島監管機構或香港證券及期貨事務監察委員會審閱。本文件僅為參考性質，不構成任何形式之產品、服務及投資邀約、招攬、推薦或邀請。本文件所載之產品及服務並非適合所有投資者，投資者應根據自身經驗、個人目標、需求、財務狀況及其他相關條件，謹慎評估是否適合參與此類投資。投資者在作出任何投資決定前，應尋求獨立財務顧問的專業意見。本公司除盡善盡管理之注意義務外，不負責產品之盈虧，亦不保證最低收益。投資涉及風險，過往績效或任何預測不代表未來實際表現，某些高波動性投資可能會突然大幅下跌。本文件所載之投資組合數據非基金成份股的完整列表，如有益於基金運作，本公司有可能保留有關特定成份股的資訊。本文件所載之投資組合成份股不代表當前或未來的投資組合成份股，亦不代表本公司之必然持股，投資組合成份股如有更改恕不另行通知。投資價值及產生的收入可能會根據市場條件及稅收協定而產生波動。而以其他貨幣結算之投資產品亦有可能涉及匯率風險。投資者在作出任何投資決定前，應詳閱公開說明書，以了解有關詳情及產品所涉及之各類風險。本公司已竭盡所能並謹慎的確保本文件所載內容的完整性及正確性，惟對內容的準確性及完整性不作出任何保證，亦無義務提供任何有關資料或意見的更新。本公司不提供法律、會計、稅務的專業意見諮詢服務，若有任何上述相關需求，投資者應向合格的專業人士尋求適當的意見。本公司不會就本文件所產生的任何個人稅務，或對未來稅務影響或法律政策等承擔任何責任。本文件內容及資料如有任何更改，恕不另行通知。本公司毋須就任何人士或團體在依賴本文件時所做的行為而使投資者遭受任何類型的損失（包括但不限於任何直接或間接發生的損失）而承擔任何責任。所有產品之主要提供對象為非美國人士，且可能不會在所有司法管轄地區提供，其可獲得性將根據本公司及其所有分支機構之決定為最終決定。任何查閱本文件的人士均有責任自行遵守其有關司法管轄區的所有適用法律及法規。如對本文件所載任何資料有任何疑問，投資者應諮詢其律師、會計師或其他專業顧問的意見。